

## Sophos Phish Threat

### Reduzca la superficie expuesta a ataques más amplia de su empresa

Los ciberdelincuentes atacan implacablemente a las empresas con spam, phishing y ataques avanzados de ingeniería social: un 41 % de los profesionales de TI informan de ataques de phishing a diario. Usted y sus usuarios son a menudo un blanco fácil y el eslabón más débil en sus ciberdefensas. Mantenga a sus usuarios (y su negocio) seguros con las simulaciones de phishing efectivas, la formación automatizada y los informes exhaustivos de Sophos Phish Threat.

#### Aspectos destacados

- ▶ Más de 500 plantillas de amenazas de correo electrónico y 60 atractivos módulos de formación
- ▶ Informe de ataques simulados con el complemento de Outlook para PC y Mac
- ▶ Informes automáticos sobre los resultados de la suplantación de identidad y la formación
- ▶ 10 idiomas distintos
- ▶ Varias regiones de alojamiento internacionales para elegir (EE. UU., Reino Unido y Alemania)

#### La seguridad de su información está determinada por su eslabón más débil

El phishing es un gran negocio. Los ataques han experimentado un crecimiento récord en los últimos años, con un 66 % del malware que ahora se instala a través de archivos adjuntos de mensajes de correo electrónico maliciosos, y ataques de spear phishing avanzados que cuestan a las empresas una media de 140 000 USD por incidente. Los usuarios siguen siendo el blanco más fácil para los atacantes en las defensas de ciberseguridad de la mayoría de empresas, pero un ejército de empleados formados y concienciados sobre el phishing puede dotarle de un firewall humano contra estas amenazas.

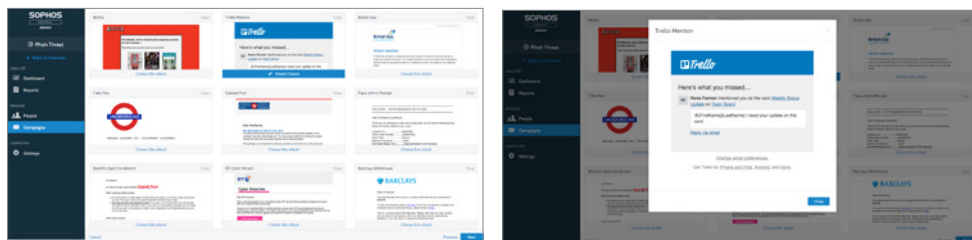
Sophos Phish Threat emula una serie de tipos de ataques de phishing para ayudarle a identificar puntos débiles en la posición en materia de seguridad de su empresa y permitir a los usuarios reforzar las defensas de su organización a través de formación atractiva.

#### Las campañas más actuales

Realice la simulación de más de 500 ataques de phishing realistas y desafiantes en solo unos clics.

En Sophos, nuestros analistas globales de SophosLabs supervisan millones de mensajes de correo electrónico, direcciones web, archivos y otros puntos de datos todos los días para identificar las últimas amenazas. Este caudal constante de información garantiza que la formación de los usuarios cubre las tácticas de phishing actuales, con plantillas de simulación de ataques socialmente relevantes, múltiples situaciones y traducciones a 10 idiomas:

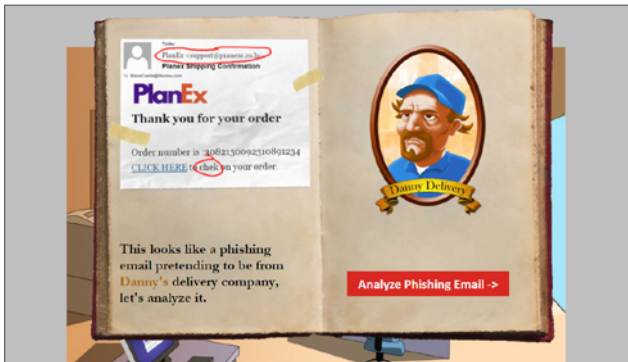
- ▶ Inglés
- ▶ Holandés
- ▶ Portugués
- ▶ Chino tradicional
- ▶ Alemán
- ▶ Italiano
- ▶ Coreano
- ▶ Francés
- ▶ Español
- ▶ Japonés



Acceso a una biblioteca en constante crecimiento de plantillas internacionales de nivel principiante a experto

## Módulos de formación eficaces

Los más de 60 módulos de formación interactiva permiten concienciar a los usuarios sobre amenazas específicas como mensajes de correo electrónico sospechosos, la recopilación de credenciales, la seguridad de las contraseñas y el cumplimiento de las normativas. Estos módulos, disponibles en 10 idiomas distintos, resultarán tanto informativos como entretenidos a los usuarios finales, y usted disfrutará de una mayor tranquilidad de cara a ataques reales en el futuro:



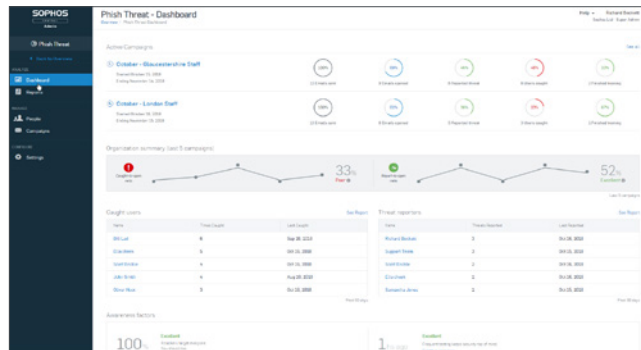
Haga partícipes a los usuarios a través de una selección de módulos de formación interactivos

## Informes completos

Infórmese exhaustivamente sobre el estado de seguridad de su empresa y demuestre el ROI real con resultados a demanda en un panel de control intuitivo. El panel de control de Phish Threat ofrece resultados rápidos de las campañas sobre la predisposición de los usuarios y le permite calcular los niveles de riesgo general en todo su grupo de usuarios con datos de Factores de concienciación en directo, incluidos:

- ▶ Resultados de campañas de primer nivel
- ▶ Tendencia en la empresa de informadores y empleados captados
- ▶ Total de usuarios engañados
- ▶ Cobertura de pruebas
- ▶ Días desde la última campaña

Los informes detallados le darán una visión más completa sobre el rendimiento a nivel de la empresa y a nivel de los usuarios individuales. El complemento de Outlook incluido ofrece a los usuarios la capacidad de informar de ataques simulados directamente desde la bandeja de entrada, lo que le permite realizar un seguimiento de la toma de conciencia real en la bandeja de entrada y disponer de nuevos datos sobre la posición en materia de seguridad en la totalidad de la empresa.



Los informes interactivos calculan el nivel de riesgo general y el rendimiento de los usuarios

## Phish Threat es parte de Sophos Central

Phish Threat, disponible para toda su organización de TI a través de un único panel, forma parte de Sophos Central, nuestra consola de seguridad unificada basada en la nube. Esto significa que no hay hardware ni software que instalar, y que se beneficiará de la única solución que permite gestionar simulaciones de phishing y la formación de usuarios, además de la seguridad del correo electrónico, endpoints, dispositivos móviles y mucho más. Contará con una única plataforma actualizada y alojada por Sophos que es sencilla e intuitiva. Para obtener más información, visite [es.sophos.com/central](https://es.sophos.com/central).

## Ponerse en marcha es fácil

Sophos Phish Threat es muy cómodo porque se ejecuta íntegramente a través de un navegador web. Para asegurarse de que los mensajes de correo electrónico de Phish Threat se entregan correctamente, basta con incluir las direcciones IP proporcionadas en una lista blanca en la consola de Sophos Central junto con las direcciones de correo electrónico y los dominios utilizados en sus campañas de Phish Threat. Después solo tiene que importar los usuarios, a través de un archivo CSV o bien mediante la práctica herramienta de sincronización con Active Directory. Una vez que haya cargado a sus usuarios, ya podrá enviar su primera campaña.

## Formas de compra

Sophos Phish Threat, con precios por usuario en franjas desde 1 hasta más de 5000, ofrece un único tipo de licencia para simplificar las cosas. También incluye un número ilimitado de pruebas por usuario para que pueda centrarse en proteger a sus usuarios (y su negocio) contra los ataques de phishing avanzados de hoy.

# Pruébalo gratis durante 30 días

Regístrese en [es.sophos.com/phish-threat](https://es.sophos.com/phish-threat) para conseguir una evaluación para 100 usuarios.

Ventas en España:  
Tel.: [+34] 91 375 67 56  
Email: [comercialES@sophos.com](mailto:comercialES@sophos.com)

Ventas en América Latina:  
Email: [Latamsales@sophos.com](mailto:Latamsales@sophos.com)